

STRABAG PROPERTY AND FACILITY SERVICES GMBH

## TECHNISCHES GEBÄUDEMANAGEMENT

**STRABAG**  
Managing Buildings.

# TECHNISCHES GEBÄUDEMANAGEMENT

## OPTIMIERUNG IHRES GEBÄUDEMANAGEMENTS

Wir betreiben Ihr technisches Gebäudemanagement individuell abgestimmt auf Ihre Portfoliostrategie und die Bedürfnisse Ihrer Mieter. Hierbei betreuen wir die Technik über den gesamten Lebenszyklus hinweg. Wir warten, inspizieren, bedienen und entstören auf Basis vorab festgelegter Service-Level. Wir unterstützen Sie bei der Wahrnehmung der gesetzlichen Betreiberverantwortung und sind derzeit als einziges deutsches Unternehmen in der Lage, die Einhaltung der zahlreichen länderspezifischen Verordnungen über unser SAP-System zu steuern.

STRABAG Property and Facility Services ist besonders spezialisiert auf die Überwachung Ihres technischen Gebäudemanagements. Wir übernehmen auch das Störungsmanagement in Ihren sensiblen Unternehmensbereichen. Hierfür stellen wir zwei Störungsmanagement-Center bereit, die an 365 Tagen rund um die Uhr besetzt sind. Für die Fälle, in denen die Funktion vor den Kosten steht, können wir Elemente unseres Höchstverfügbarkeitsservice zum Einsatz bringen. So stellen wir für durch uns betriebene Rechenzentren (entsprechende Technik vorausgesetzt) die Verfügbarkeit für die Energieversorgung und die Raumluftechnik sicher.

### ZAHLEN, DATEN, FAKTEN:

- 2.500 Aufzugsanlagen
- 6.000 Heizungsanlagen
- 70.000 RLT-Anlagen
- 1.100 Kälteanlagen
- 1.000 Mittelspannungsanlagen
- 18.000 Niederspannungsanlagen
- 18.000 Sanitär- und Entwässerungsanlagen
- 170.000 Feuerlöscher
- das größte vernetzte Zutritts-system in Europa

## UNSERE KOMPETENZEN

- Sämtliche Wartungs-, Inspektions- und Instandsetzungsdienstleistungen
- Einsatz von qualifiziertem Personal
- Präzise Prüfung und Dokumentation
- Entwicklung Ihrer Gebäudetechnik im Hinblick auf Wirtschaftlichkeit und Umweltschutz
- Konzepte zur Störungsminimierung
- Störungsmanagement rund um die Uhr durch unser Störungsmanagement-Center
- Ein skalierbarer Service-Level sichert Ihnen den bundesweiten Support durch Spezialisten in einer definierten Zeit
- Betreuung aller Anlagen über den gesamten Lebenszyklus hinweg
- Zielorientierte Qualitätsstandards

## IHR NUTZEN

- Sicherheit in den technischen Abläufen
- Kostenreduktion durch rechtzeitiges Erkennen von Störungen
- Schnelles Beheben von Störungen
- Ergebnisorientierte und bedarfsgerechte Kundenberatung
- Erhaltung des Werts Ihrer Anlagen bzw. Ihres Betriebs entsprechend Ihrer Portfoliostrategie
- Gesetzeskonforme Lösungen
- Reduzierter Verwaltungs- und Überwachungsaufwand

### DARAUF IST VERLASS

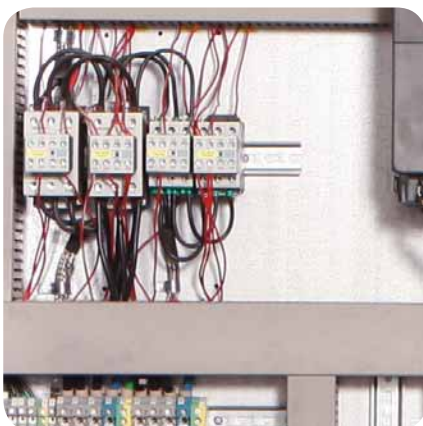
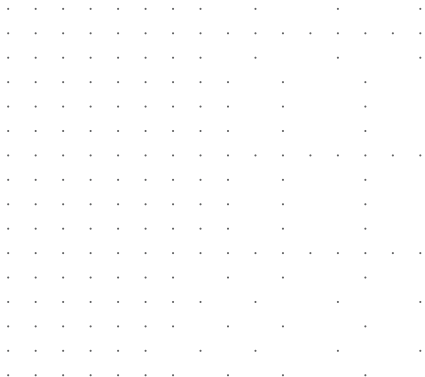
Bei STRABAG Property and Facility Services können Sie sich auf große Erfahrung und exzellentes Know-how in den Bereichen Technisches Gebäudemanagement und Störungsmanagement verlassen. Basis dafür sind motivierte und qualifizierte Mitarbeiter, die von STRABAG Property and Facility Services speziell aus- und weitergebildet werden.

### DIENSTLEISTUNGEN, DIE BEGEISTERN

STRABAG Property and Facility Services ist Ihr Partner bei allen Dienstleistungen rund um die Immobilie. Wir betreuen Ihre Immobilie während des gesamten Lebenszyklus. Vom Technischen Gebäudemanagement bis zum ganzheitlichen Betreiberkonzept. Wir bieten Ihnen alle Dienstleistungen aus einer Hand und können somit Synergien schaffen. Und bei allem, was wir für Sie tun, haben Sie einen zentralen Ansprechpartner, der sich um Ihre Belange kümmert. Das Ergebnis dieser integrierten Lösungen: Zeitaufwand und Kosten werden gesenkt, Funktionalität und Servicequalität erhöht.

### KONTAKT

Gerne erläutern wir Ihnen im persönlichen Gespräch die Vorteile rund um unsere Dienstleistung Technisches Gebäudemanagement. Wenn Sie Fragen haben, sprechen Sie mit Ihrem Key Account Manager oder kontaktieren Sie uns über: [info@strabag-pfs.com](mailto:info@strabag-pfs.com).



**STRABAG Property and Facility Services GmbH**

[info@strabag-pfs.com](mailto:info@strabag-pfs.com)

[www.strabag-pfs.com](http://www.strabag-pfs.com)

**STRABAG**  
Managing Buildings.